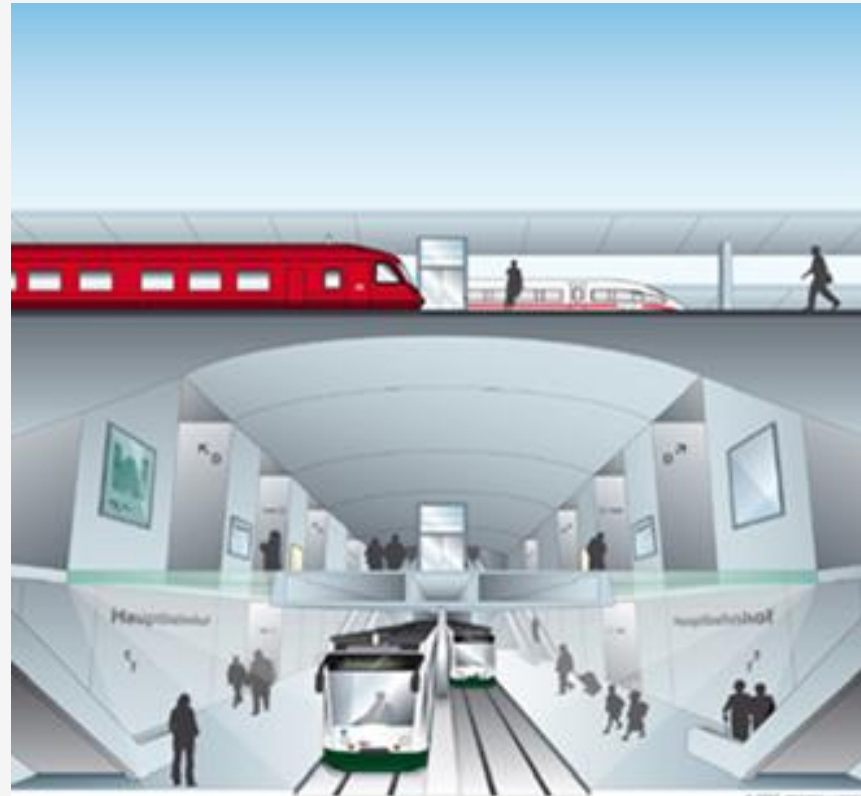




# Mobilitätsdrehscheibe Augsburg (MDA)



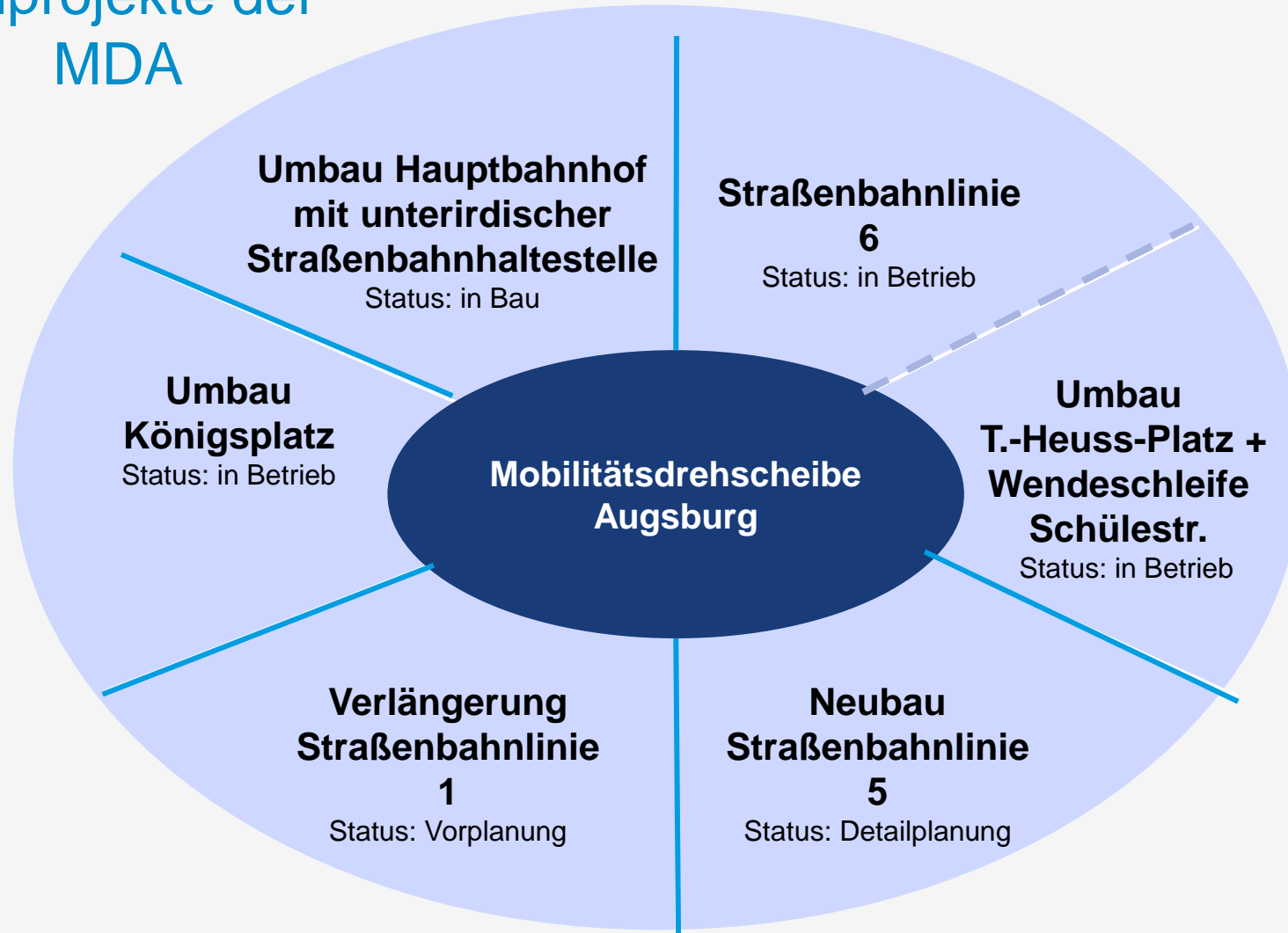


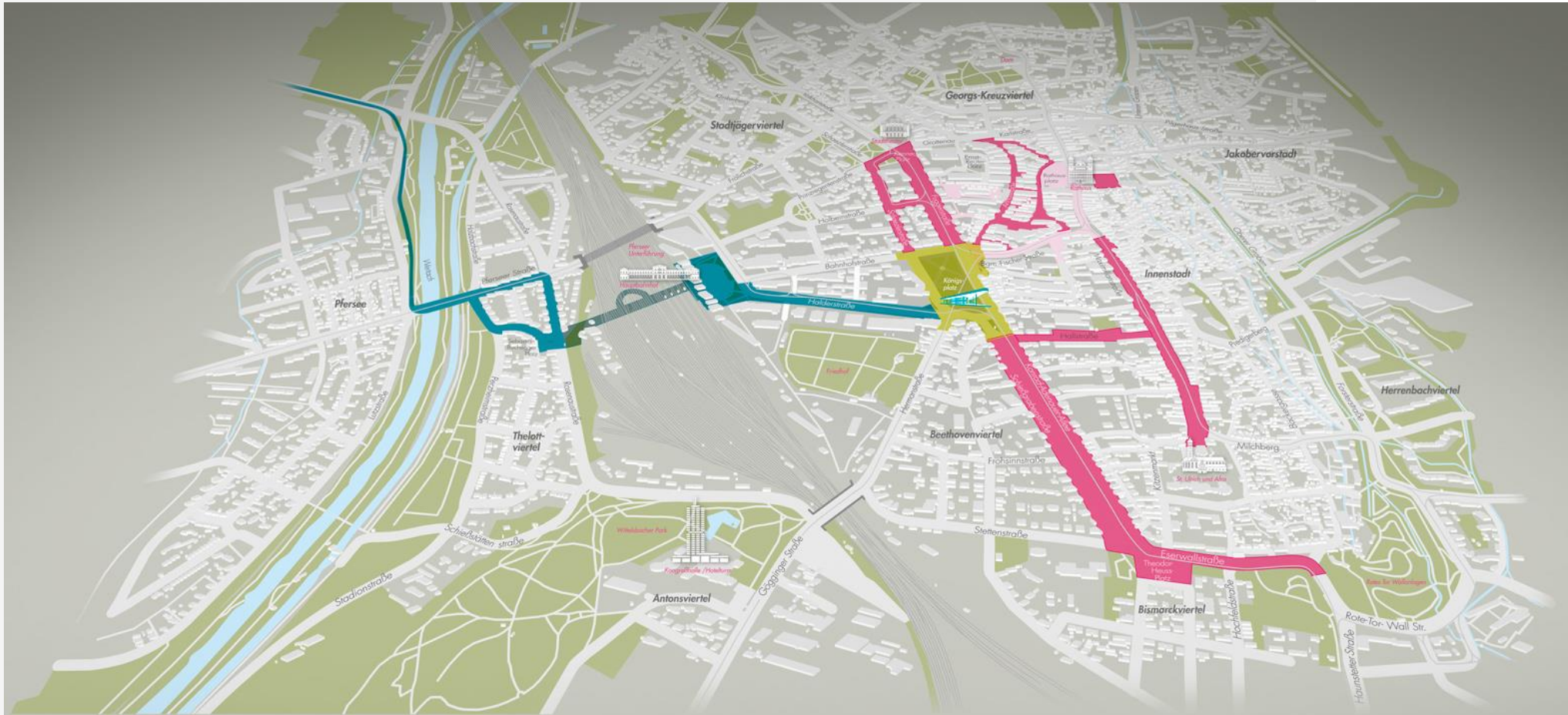
## Mobilitätsdrehscheibe Augsburg (MDA) – was ist das ?

- Die MDA ist das ÖPNV Projekt im Projekt Augsburg City (Stadt und Stadtwerke)
- Projekt Augsburg City: Kombination von Projekten der Stadtplanung und des ÖPNV
- MDA: Ausbau des Straßenbahnnetzes und Verknüpfung des Straßenbahnverkehrs Augsburg als Rückgrat und Hauptträger des innerstädtischen ÖPNV mit dem Regional- und Fernverkehr der Deutschen Bahn
- Regierung von Schwaben: Förder- und Genehmigungsbehörde



# Teilprojekte der MDA





## Maßnahmen im Überblick

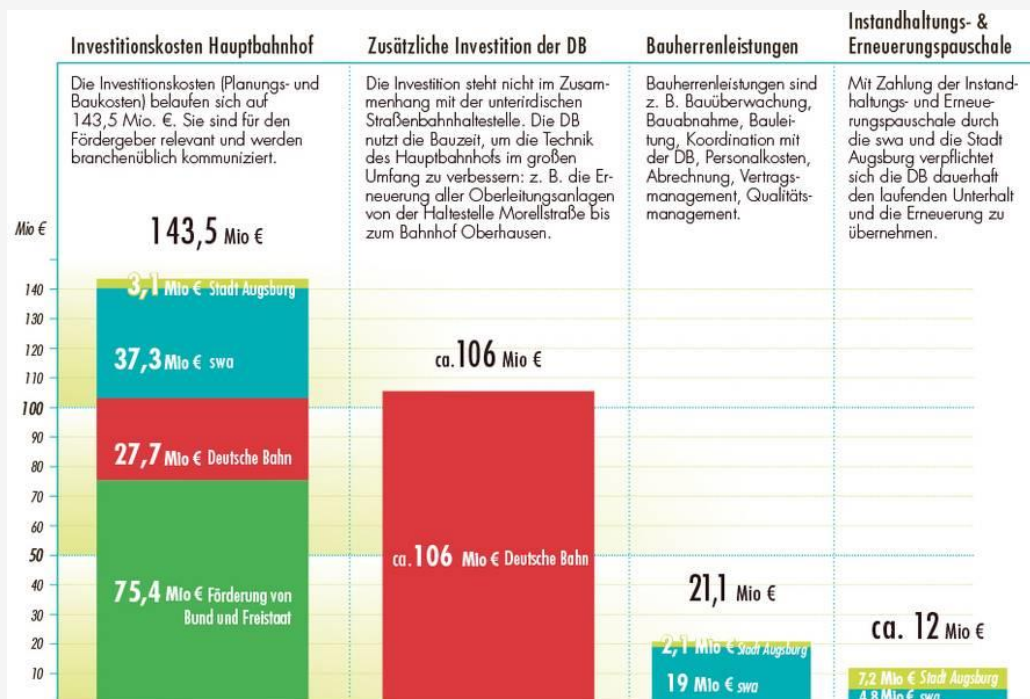
Quelle: projekt augsburg city



# Mobilitätsdrehscheibe Augsburg (MDA)

## Kosten Teilprojekt Hauptbahnhof

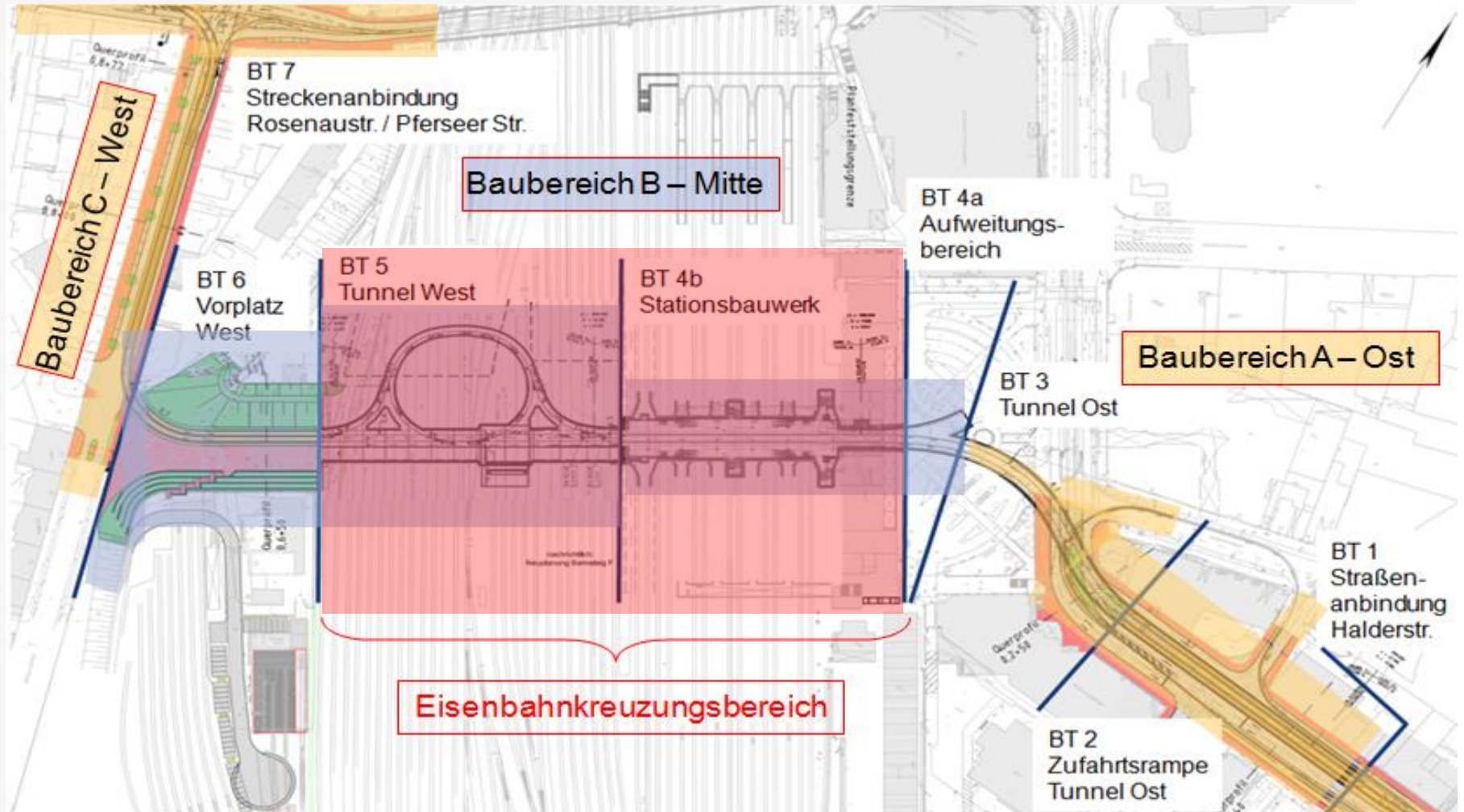
- Veranschlagt gesamt 250 Mio. €
- 160 Mio. € grundsätzlich förderfähig
- Bund und Land fördern zusammen mit 83 %



Quelle: projekt augsburg city



# Teilprojekt Hauptbahnhof - Übersichtslageplan





# Impressionen

